

# Tänapäevane nahamoodustiste diagnostika - dermatoskoopia

Kreete Põder  
PERH

Naha – ja Suguhaiguste keskus  
dermatoveneroloog  
12.04.2013

# Mis on dermatoskoopia?

- Dermatoskoopia on *in vivo* teostatav mitteinvasiivne diagnostiline protseduur, mille puhul vaadeldakse nahapinnal olevaid moodustisi intensiivses valgusväljas suurendusega.
- Enamasti on suurenduseks 10 X (20X,30X)
- Dermatoskoopiat nimetatakse ka epiluminestsents-mikroskoopiaks.

# Dermatoskoop

Dermatoskoop on instrument, mis pannakse otsesesse kontakti nahapinnaga.

Aparaat koosneb suurendavast optilisest osast ja valgusallikast.









DLO

dermLite

Bechtold

# Digitaalne dermatoskoopia

- Dermatoskoop on ühendatud arvutisüsteemiga, kujutist saab vaadata ja hinnata arvutiekraanilt
- Pilte on võimalik salvestada, suurendada ja dünaamikas jälgida.
- On mõeldud riskigrupi jälgimiseks 1-2 x aastas (üle 50 neevuse, perekondlik melanoomirisk, düsplastilised neevused anamneesis).



MoleMax

Livelmage

New Patient

Existing Patient

First name

Last name

Date of birth

Face

Search screen

Administration

Infos

Backup

Quit

SAMSUNG

MoleMax III



# Mida dermatoskoobiaga näeb?

- Võimalik on jälgida pigmendimustrit, erinevaid värve, veresoonte kuju ja paigutust.
- Erinevad dermatoskoopial nähtavad struktuurid vastavad erinevatele histoloogilistele muutustele nahas.  
Mida rohkem värve, mida asümmeetrilisem struktuur ja muster, seda suurem on maliigsuse tõenäosus.

# Mida dermatoskoobiga näeb?

● Dermatoskoobiga võib vaadelda erinevaid nahamoodustisi, kuid eelkõige on see mõeldud **naha pigmentmoodustiste uurimiseks ja ajas jälgimiseks ning melanoomi varaseks avastamiseks.**

● Dermatoskoobiga ei näe rakke, ei saa öelda, kas uuritavas nahamoodustises on normaalsed või pahaloomulised rakud.

Dermatoskoopia on vaheastmeks kliinilise leiu ja histoloogia vahel.

Diagnoosi kinnitab histoloogiline uuring pärast kolde ekstsisiooni.

# Dermatoskoopia

Lisaks melanotsüütsetele moodustistele on kindlad dermatoskoopilised tunnused väljatöötatud ka:

- seborroilistele keratoosidele
- viiruslikele tüügastele
- dermatofibroomile
- basaalrakulisele vähile
- Boweni tõvele
- Kaposi sarkoomile
- hemangioomidele jt.

# Dermatoskoopia

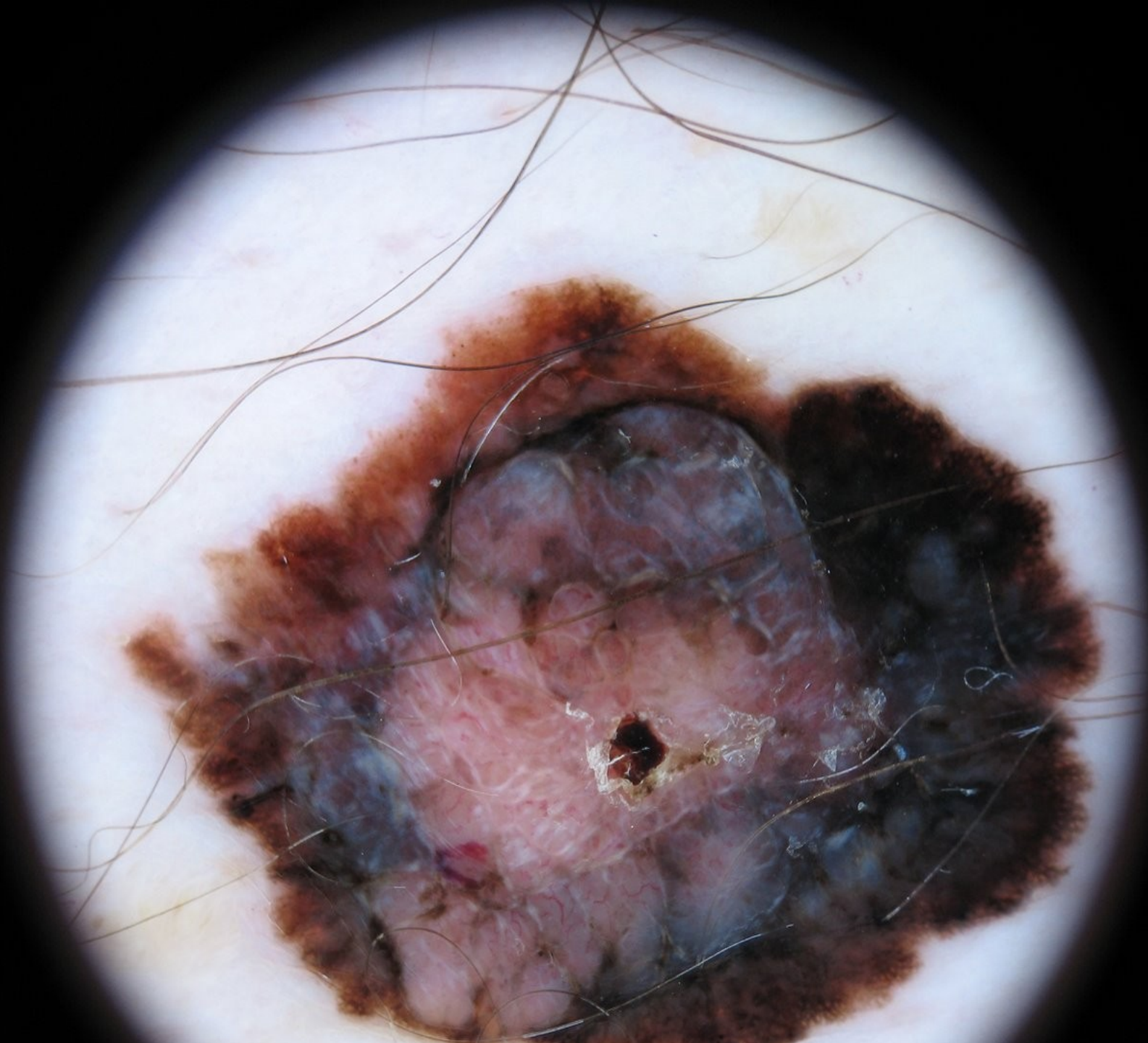
- Dermatoskoobiga nähtava hindamine ja järelduste tegemine nõuab arstilt erioskusi ja kogemusi.
- Koostatud on erinevaid skeeme ja diagnostilisi algoritme, mis aitavad erinevate oskuste ja kogemustega spetsialistil jõuda diagnoosini.



# Algoritmid

- Globaalseid ja lokaalseid tunnuseid analüüsitakse erinevate algoritmide abil:
  - ABCDE-algoritm
  - 7-point checklist
  - 3-point checklist
  - Menzies' algoritm
  - Kittleri algoritm jne.















Melanoom



Seborroiline  
keratoos

Dermatofibroom



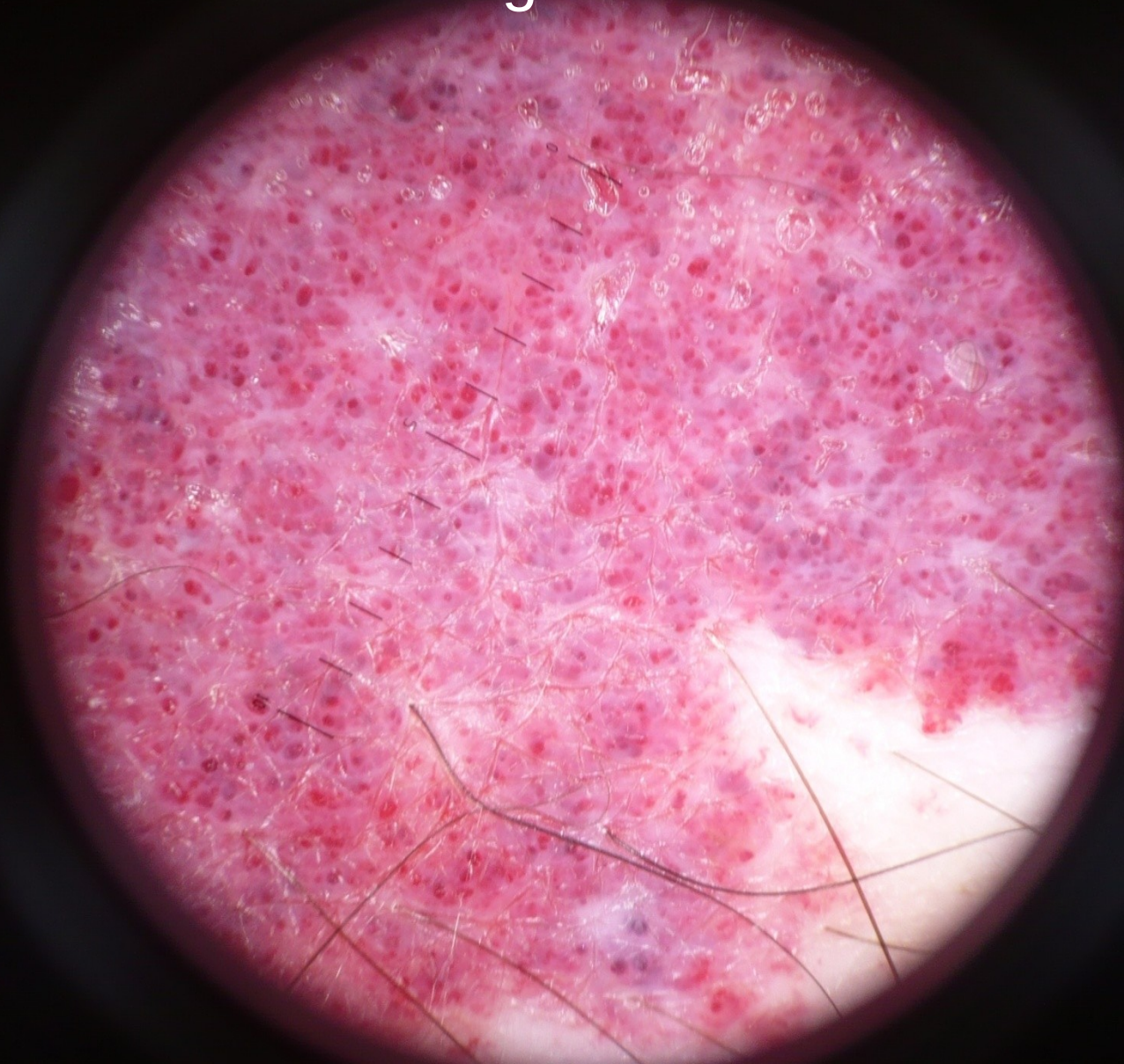


# Pigmentneevus

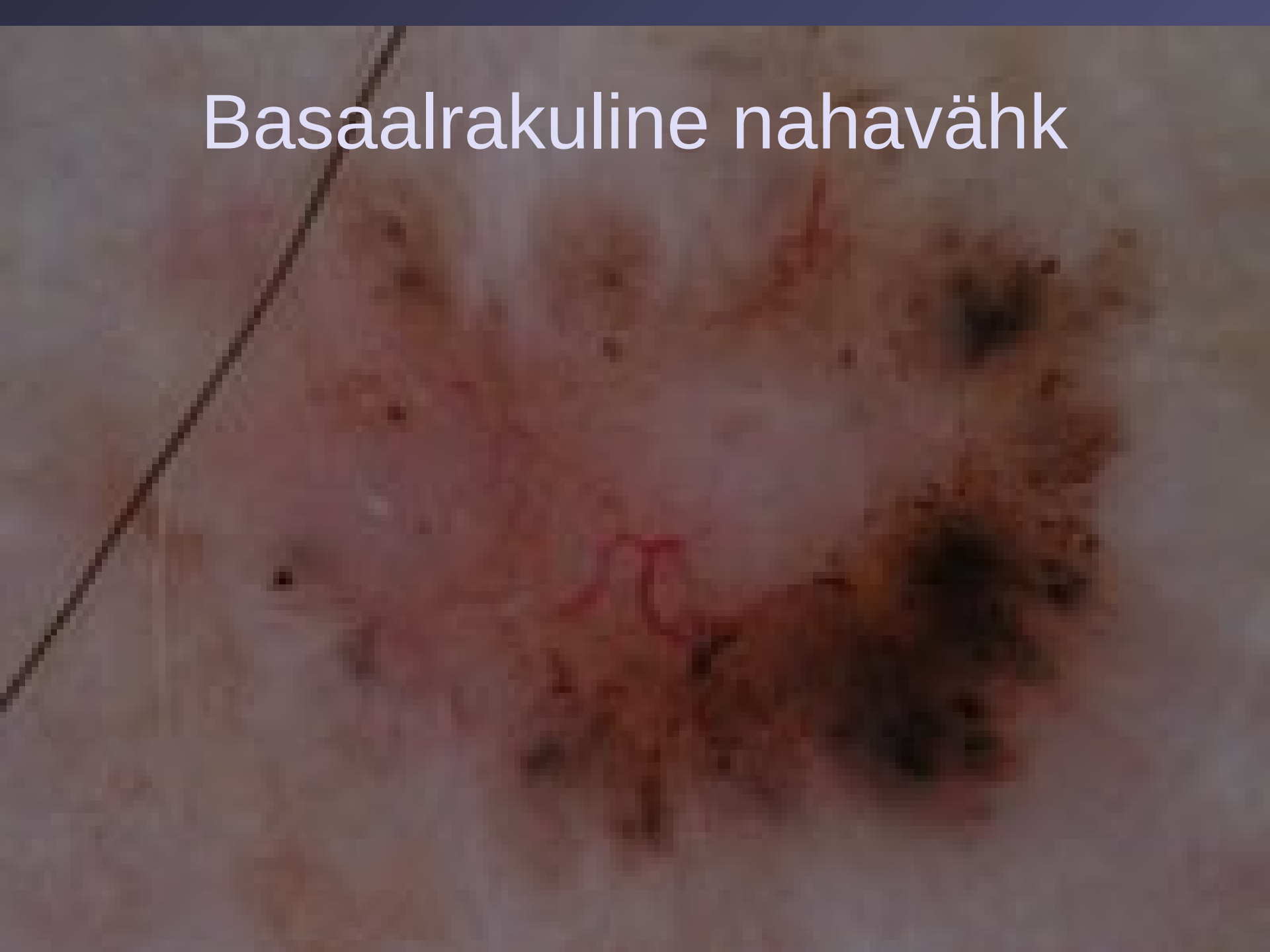




# Hemangioma



# Basaalrakuline nahavähk



# Kokkuvõtteks

- Dermatoskoopia võimaldab avastada melanoomi varajasemas staadiumis
- Vähendab mittevajalikke ekstsisioone



# TÄNAN TÄHELEPANU EEST!

